



EWP PRO AVANTAGE

**Montant de murs LSL
Disponible maintenant!**

*Seulement dans l'est du Canada

PAS SEULEMENT DU BOIS

Nous ne vendons pas seulement du bois, nous vendons des solutions. Chaque maison a besoin d'une bonne fondation. Le programme AVANTAGE EWP de Gillfor offre une solution complète qui répond à une variété de besoins.

Avantages du programme

- » Tarification spéciale pour les appels d'offres
- » Tarification du programme
- » Soutien en ingénierie et en conception
- » Événements de formation
- » Formation du personnel
- » Intégration logicielle
- » Communication de commande
- » Réparations et problèmes de garantie
- » Support produit et marketing



DÉTAILS DU PROGRAMME

- **Tarification du programme**
 - » Chargements directs en volume
 - » Forfaits de chantier + LTL de la cour
 - » Tarification spéciale pour les appels d'offres est disponible
- **Soutien en ingénierie et en conception**
 - » Notre département technique EWP est disponible pour soutenir la conception de plan d'étage, y compris l'ingénierie
- **Événements de formation**
 - » L'introduction à l'EWP 101 et la formation technique avancée sont disponibles sur demande
- **Formation du personnel**
 - » Le conseiller technique EWP et votre responsable de compte sont disponibles pour fournir un support technique et des connaissances sur les produits, si nécessaire
- **Intégration logicielle**
 - » Notre équipe de services techniques possède une expertise dans les plateformes de conception de planchers CSD Istruct pour assurer toute l'efficacité à nos clients
- **Communication de commande**
 - » Un responsable de compte dédié pour garantir des mises à jour régulières sur les ETA et les livraisons, y compris les modifications
- **Réparations et problèmes de garantie**
 - » Nous travaillons directement avec nos fournisseurs pour traiter les problèmes d'installation et de garantie en temps opportun
- **Support produit et marketing**
 - » Manuels techniques et d'installation
 - » Brochures de vente et présentoirs de produits



VRAI. FIABLE. TOLKO.

LE COLOMBAGE DE MUR CRÉE LA STRUCTURE GÉNÉRALE D'UNE MAISON ET EST LA BASE D'UNE CONSTRUCTION RÉUSSIE.

Les colombages de murs et montants LSL T-TEC résistent à la torsion, au gauchissement et au rétrécissement. Cela fait de T-TEC le choix idéal pour encadrer les zones qui nécessitent des murs parfaitement droits tels que les cuisines, les salles de bains, les escaliers et les murs hauts. En utilisant le LSL T-TEC, vous pouvez être sûr que vos murs seront consistants et droits. De grands carreaux et armoires peuvent être installés sur un mur encadré en LSL T-TEC sans craindre les fissures ou les ajustements nécessaires avec le bois typique.

Caractéristiques et avantages

- » Dimensions uniformes sur toute la longueur de l'élément structurel
- » Densité et teneur en humidité constantes
- » Disponible en longueurs précoupées pour une installation rapide
- » Résistance supérieure au gauchissement, à la torsion et au rétrécissement
- » Longues longueurs pour s'adapter aux conditions de murs hauts
- » Marque APA, APA PRL284 et ICC-ESR-2725
- » Garantie transférable de 50 ans





PROGRAMME DE STOCKAGE

MONTANTS PRÉDÉCOUPÉS

SKU#	Numéro de Pièce	Morceaux par palette
LSL24PR	LSL 2X 4X 92 5/8" 1.35E	104
LSL249PR	LSL 2X 4X 104 5/8" 1.35E	104
LSL24116	LSL 2X 4X 116 5/8" 1.35E	104
LSL26PR	LSL 2X 6X 92 5/8" 1.35E	64
LSL269PR	LSL 2X 6X 104 5/8" 1.35E	64
LSL26116	LSL 2X 6X 116 5/8" 1.35E	64

MONTANTS DE MUR

SKU#	Numéro de Pièce	Morceaux par palette
LSL2612	LSL 2X 6X12 1.35E	64
LSL2616	LSL 2X 6X16 1.35E	64
LSL2618	LSL 2X 6X18 1.35E	64
LSL2620	LSL 2X 6X20 1.35E	64
LSL2624	LSL 2X 6X24 1.35E	64
LSL2820	LSL 2X 8X20 1.35E	48
LSL2824	LSL 2X 8X24 1.35E	48

EWP PRO AVANTAGE



Plancher économique

Constructeurs d'entrée de gamme
Option économique
Soucieux des prix



Plancher de qualité

Constructeurs milieu de gamme
Constructeur de maisons personnalisées
Construction privée



Plancher QualityPLUS

Constructeurs haut de gamme
Constructeur de maisons personnalisées
Construction privée
Soucieux de la performance

Composants

Poutre en I	X	X	X
LVL	X	X	X
Planche de rive	X	X	X
Étriers		X	X
LSL			X

Avantages

Vibration	99 % ou mieux	87 % ou mieux	87 % ou mieux
Poutre en I	Système de poutrelles de base	Système de poutrelles amélioré	Système de poutrelles amélioré
LSL	Non disponible	Non disponible	Installé dans la cuisine, la salle de bain, le couloir ou un mur haut
Services techniques	Service de conception	Personne de support technique assignée	Personne de support technique assignée, représentant commercial technique assigné



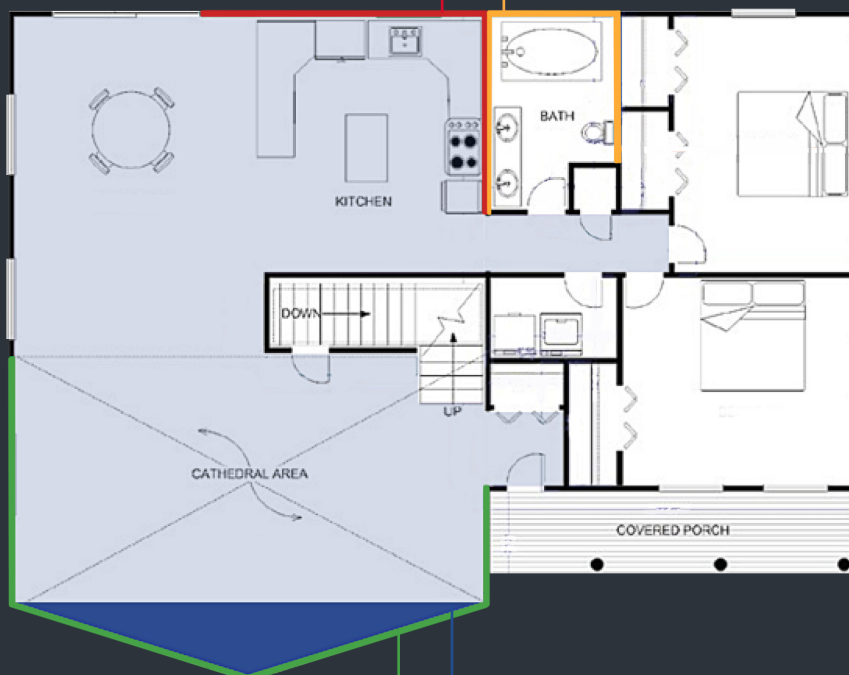
Plancher QualityPLUS

MONTANTS LSL DANS LA CUISINE

- » Les armoires et les comptoirs sont plus faciles à installer
- » Plus droit que le bois traditionnel
- » Des murs plus droits signifient moins besoin de calepinage ou de caler les armoires
- » Les dossierets en carrelage et le gypse sont moins susceptibles de se fissurer
- » Réduit significativement les "pops" des vis

MONTANTS LSL DANS LA SALLE DE BAIN

- » Les armoires et les comptoirs sont plus faciles à installer
- » Plus droit que le bois traditionnel
- » Le carrelage et le gypse sont moins susceptibles de se fissurer
- » Réduit significativement les "pops" des vis



MONTANT LSL POUR LES MURS EN HAUTEURS

- » Jusqu'à 24' de hauteur
- » Installation plus facile avec une construction continue sur 2 étages
- » Droit sur toute la longueur
- » Conçu pour des projets d'ingénierie
- » Réduit considérablement le nombre de « pops » des vis

PLANCHER DE QUALITÉ EN POUTRELLES EN I

- » Installation plus facile (pour tout le monde) - en continu et droit - pas de torsion, de courbure, de fente ou de fissuration
- » Plancher plus rigide pour aider à réduire les grincements
- » Moins de vibration et de cliquetis des armoires, de la vaisselle, etc.

Produit distribué dans l'Est du Canada



POUTRELLE INTERFOR P3™
Séries PJ40 et PJ80



WEST FRASER LVL 2.0E
7 1/4" to 24"



TOLKO TTEC™ LSL 1.35E
Pré-coupé et montants
de cadrage mural

**APPELEZ VOTRE GESTIONNAIRE DE
COMPTE GILLFOR POUR TOUS VOS
BESOINS EN MATIÈRE DE VENTES
ET DE CONCEPTION DE PLANCHER.**

»»» Gillfor.com

